

表題部 (土地の表示)		調製	平成15年5月26日	不動産番号	2700005536579
地図番号	余白	筆界特定	余白		
所在	八頭郡智頭町大字智頭字大地戸河原ノ二			余白	
①地番	②地目	③地積	m ²	原因及びその日付【登記の日付】	
2093番1	田	1094		余白	
余白	余白	1023		③2093番1、2093番12に分筆 【昭和63年9月19日】	
余白	余白	991		③2093番1、2093番13に分筆 【平成2年3月5日】	
余白	雑種地	余白		②昭和27年1月12日変更 【平成10年9月1日】	
余白	余白	433		③2093番1、2093番16、2093番17に分筆 【平成14年3月12日】	
余白	余白	余白		管轄転属により登記 平成15年5月26日	
余白	余白	429		③2093番1、2093番21に分筆 【平成16年3月17日】	

権利部 (甲区) (所有権に関する事項)			
順位番号	登記の目的	受付年月日・受付番号	権利者その他の事項
1	所有権移転	平成14年9月27日 第1633号	原因 平成14年8月27日売買 所有者 鳥取県八頭郡智頭町大字智頭2072番1 智頭町土地開発公社 順位2番の登記を移記
	余白	余白	管轄転属により登記 平成15年5月26日
2	所有権移転	平成16年3月25日 第5618号	原因 平成16年3月9日売買 所有者 八頭郡智頭町
3	所有権移転	平成16年4月6日 第6510号	原因 平成16年3月31日売買 所有者 鳥取県



これは登記記録に登録されている事項の全部を証明した書面である。ただし、登記記録の乙区に登録されている事項はない。

令和2年8月18日
鳥取地方法務局

登記官

式部 晃二



* 下線のあるものは抹消事項であることを示す。

表題部 (土地の表示)		調製	平成15年5月26日	不動産番号	2700005536588
地図番号	[余白]	筆界特定	[余白]		
所在	八頭郡智頭町大字智頭字大地戸河原ノ二			[余白]	
①地番	②地目	③地積	m ²	原因及びその日付〔登記の日付〕	
2093番14	田		22	2093番12から分筆 〔平成6年11月16日〕	
[余白]	雑種地	[余白]		②年月日不詳変更 〔平成6年12月9日〕	
[余白]	[余白]	[余白]		管轄転属により登記 平成15年5月26日	

権利部 (甲区) (所有権に関する事項)			
順位番号	登記の目的	受付年月日・受付番号	権利者その他の事項
1	所有権移転	平成6年12月16日 第3473号	原因 平成6年11月10日売買 所有者 八頭郡智頭町 順位2番の登記を移記
	[余白]	[余白]	管轄転属により登記 平成15年5月26日
2	所有権移転	平成16年4月6日 第6510号	原因 平成16年3月31日売買 所有者 鳥取県



これは登記記録に記録されている事項の全部を証明した書面である。ただし、登記記録の乙区に記録されている事項はない。

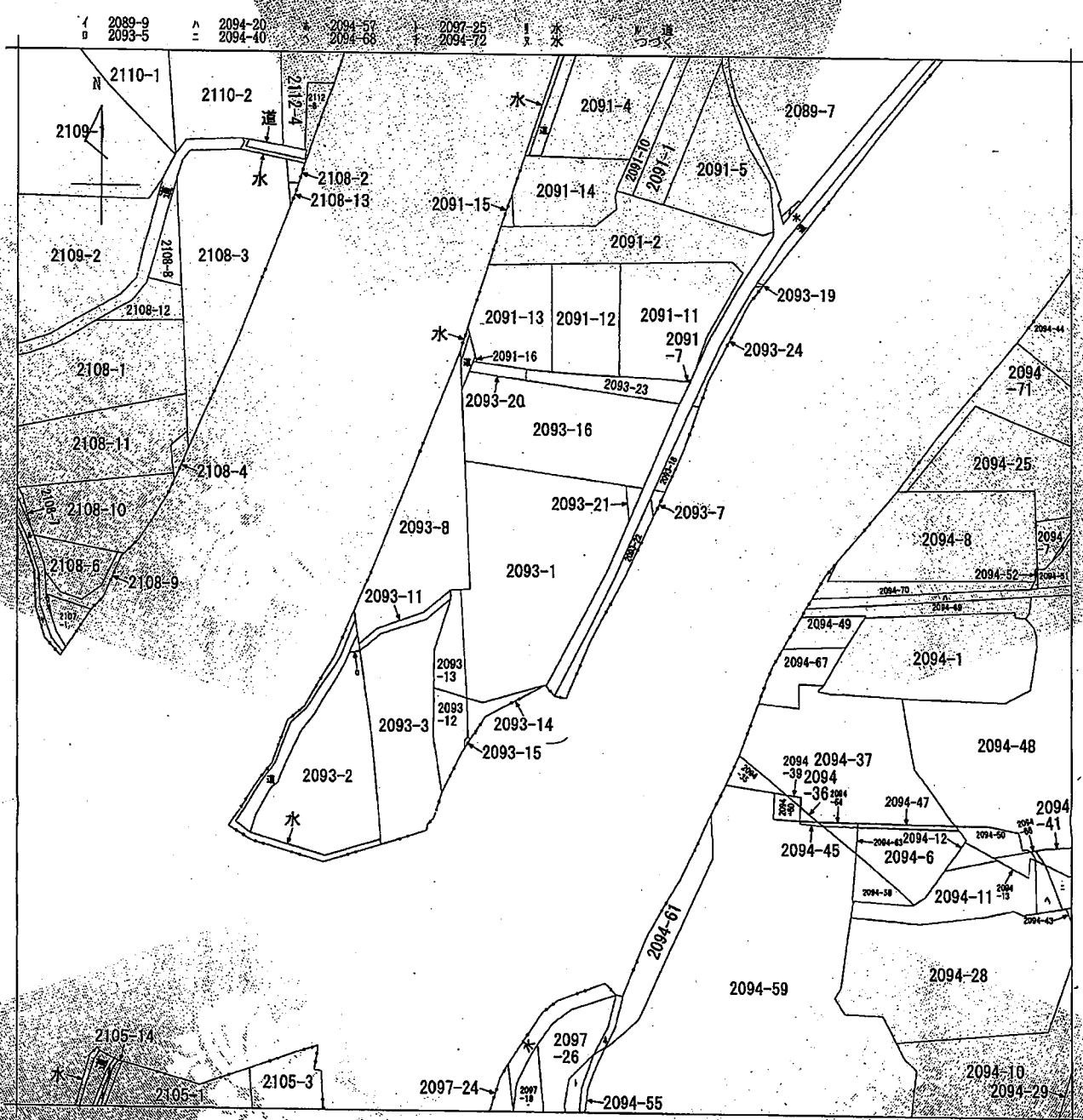
令和2年8月18日
鳥取地方法務局

登記官

式部 晃二



* 下線のあるものは抹消事項であることを示す。



① 地図に準ずる図面は、土地の区画を明確にした不動産登記法所定の地図が備え付けられるまでの間、これに代わるものとして備え付けられている図面であり、土地の位置及び形状の概略を記載した図面です。



請求部分	所在	大頭郡智頭町大字智頭字大地戸河原ノ二		地番	2093番1	
出力縮尺	1/600	精度区分	座標系番号又は記号	分類	地図に準ずる図面	
作成年月日			備付年月日(原図)	昭和55年1月7日	補記事項	
				種類	旧土地台帳附属地図	

これは地図に準ずる図面に記録されている内容を証明した書面である。

令和2年8月18日
鳥取地方法務局

請求番号：29-1
(1/2)

登記官

式部晃二



公用

登記年月日：平成16年3月17日

312162

地番	2093-21 2093-1	地積測量図
土地の所在	八頭郡智頭町大字智頭字大地戸河原ノニ	

平成16年3月17日登記

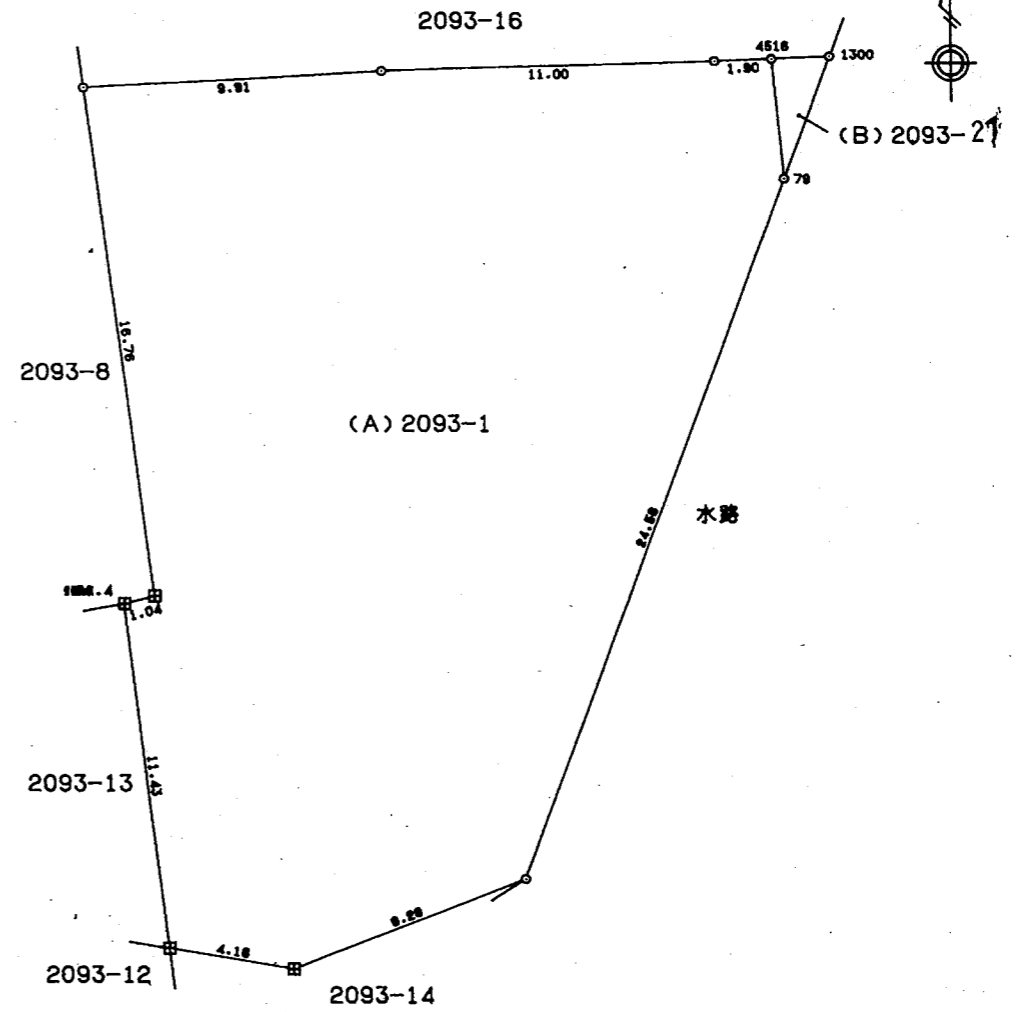
旧測地系

1/2

座標求積表

地番	(B) 2093-21	X	Y	辺長
79	()	-82166.492	-9487.425	
1300	()	-82162.482	-9485.897	4.29
4518	()	-82162.565	-9487.812	1.92
79	()	-82166.492	-9487.425	3.95
		積面積	7.552326	
		面積	3.7761630	
		地積	3.77	㎡
	(A) 2093-1	公積	433.1079330	
		總計	3.7761630	
		積地	429.3317700	
		地積	429	㎡

*使用機器名 JEC GEO STATION システム
 *公式 $A = 1/2 \sum (X_2 - X_1)(Y_1 + Y_2)$



これは図面に記録されている内容を証明した書面である。
 令和2年11月19日 鳥取地方法務局

登記官

式部晃二



凡例
田 コンクリート杭

使用器具：トランシット、光波測距離

作製者	智頭町役場 地域整備課	申請人	鳥取県八頭郡智頭町長 寺谷誠一郎	縮尺	1/250
主幹	米井 隆 (平成15年12月16日作製)				



登記年月日：平成16年3月17日

これは図面に記録されている内容を証明した書面である。
令和2年11月19日 鳥取地方事務局

登記官

式部晃一



312163

地番 2093-21 2093-1 地積測量図

土地の所在 八頭郡智頭町大字智頭字大地戸河原ノニ

平成16年3月17日登記

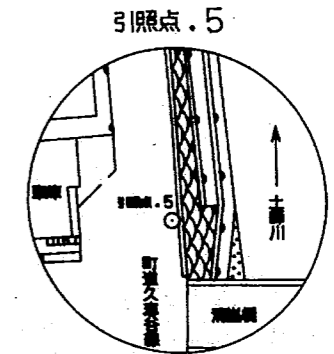
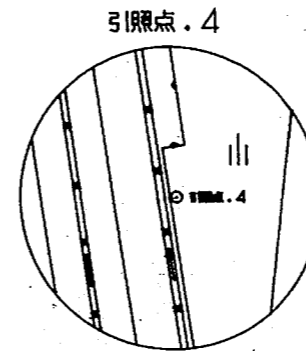
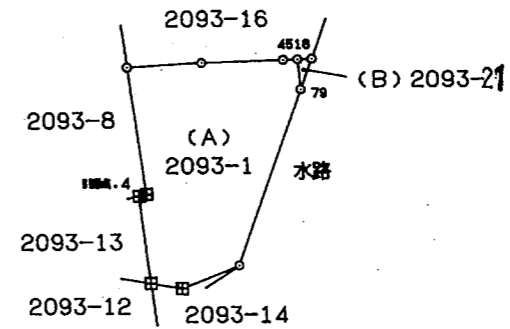
旧測地系

既知点の種類及び座標値 (公共座標)

測点	種類	X	Y
引照点.4	金属板	-82180.441	-9509.411
引照点.5	金属板	-82167.837	-9418.707

恒久的地物と筆界点

与点	求点	方向角	距離
引照点.4	引照点.5	82-05-20	91.576
	79	57-36-25	26.038
	4518	50-23-16	28.037
引照点.5	引照点.4	262-05-20	91.576
	79	271-07-17	68.731
	4518	274-21-45	69.306

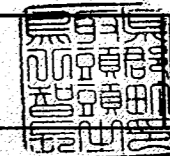


凡例	
田	コンクリート杭

使用器具：トランシット、光波測距儀

作製者 智頭町役場 地域整備課
主幹 米井 肇 (平成15年12月16日作製)

申請人 鳥取県八頭郡智頭町長 寺谷誠一郎



縮尺 1/1000

登記年月日：平成6年11月16日

平成6年11月16日登記



312155

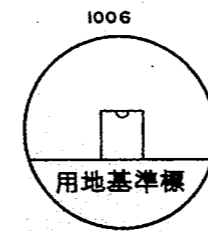
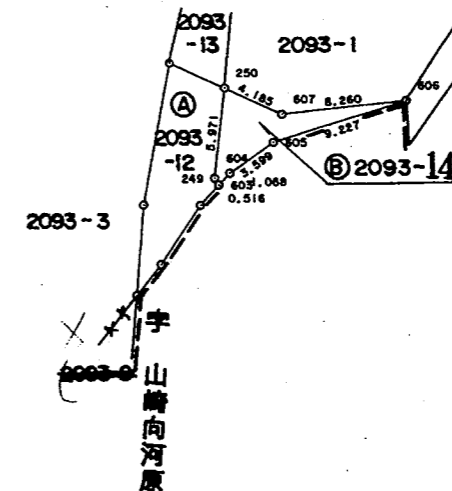
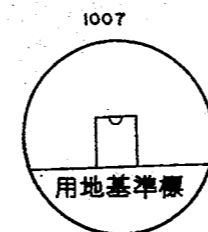
地番	2093-14 2093-12	地積測量図	2093-12
土地の所在	八頭郡智頭町大字智頭字大地戸河原ノ二		

地番測点	② 2093-14	Xn	Yn	(Xn+1 - Xn-1) Yn	距離
606		1847.017	991.736	1824.794240	9.227
607		1846.133	983.523	830.093412	8.260
250		1847.861	979.712	-4106.952704	4.185
249		1841.941	978.935	-6226.026600	5.971
603		1841.501	979.204	326.074932	0.516
604		1842.274	979.940	2735.992480	1.068
605		1844.293	982.920	4661.989560	3.599
	倍面積				45.965320
	面積				22.9826600
	地積				22. m ²

残地番公簿	① 2093-12	合計	残地積
	70.602756	-	22.9826600
			47.6200960
			47 m ²

固定点	境界点	方向角	距離
1006	605	10-07-33	99.771
	606	14-38-01	104.326
1007	605	184-16-20	108.359
	606	179-35-44	105.336

固定点	方向角	距離	備考
1006			コンクリート杭
1007	7-04-41	207.859	コンクリート杭



これは図面に記録されている内容を証明した書面である。

令和2年11月19日 鳥取地方事務局

登記官

式部晃一



●作製者 大阪市北区中津1丁目6番24号 用地第一課 吉田 勉 (平成6年11月9日作製)

申請人 日本鉄道建設公団 大阪支社長 遠藤 健 輪尺 1/500

